

# PROTOCOLE D'ACCUEIL A PARTIR DU 22 JUIN



## MODALITÉS D'ACCUEIL

# 138

## ÉLÈVES

Accueillis du lundi au vendredi.



## SALLES DE CLASSE

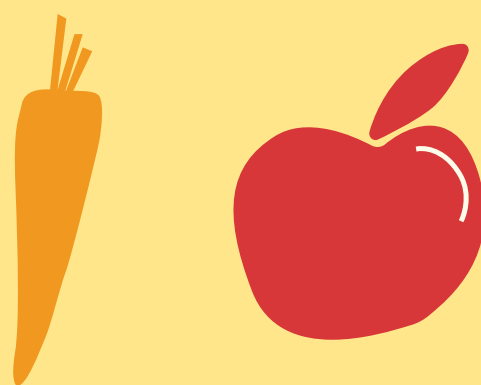
# 7

Nettoyées chaque jour de façon approfondie.



## RESTAURATION SCOLAIRE

Des repas chauds servis au restaurant scolaire, avec le choix du régime alimentaire et la prise en compte des P.A.I.



## LAVAGE DES MAINS



Le lavage des mains est réalisé, à minima à l'arrivée à l'école, avant et après chaque repas, avant et après chaque récréation, après être allé aux toilettes, dès l'arrivée chez soi.

# PROTOCOLE D'ACCUEIL A PARTIR DU 22 JUIN



## AVANT DE QUITTER LA MAISON

# 38°

Avant de partir de la maison, chaque parent est responsable de la prise de température de son enfant.

## TEMPÉRATURE DE MAINTIEN À DOMICILE



## SYMPTÔMES COVID-19



# 02.43.53.09.56

Toux ,éternuement, essoufflement, mal de gorge, fièvre...en cas de doute, appeler immédiatement l'école.

## TOUTE LA JOURNÉE

Je me lave fréquemment les mains avec de l'eau et du savon, pendant 30 secondes.



Je tousse dans mon coude et utilise des mouchoirs à usage unique que je jette après utilisation.

**DÈS LA SORTIE DE LA MAISON, J'ADOpte LES  
GESTES BARRIÈRE ET UN COMPORTEMENT  
RESPONSABLE.**

# PROTOCOLE D'ACCUEIL A PARTIR DU 22 JUIN



## EN ARRIVANT À L'ÉCOLE

# 2

### ZONES D'ACCUEIL IDENTIFIÉES

Les élèves de Mme Chevallier et de M. Jegu entrent par la rue Ste Anne. Les élèves des autres classes entrent par la rue de l'Abbé Angot, accueillis par les enseignants et AESH.



### DISTANCIATION AU PORTAIL



Les parents doivent respecter la distance de 1 mètre entre eux. Ils sont autorisés à entrer dans le bâtiment avec un masque et après nettoyage des mains.

### AVANT D'ENTRER DANS LA CLASSE

Le matin, une solution hydroalcoolique est proposée afin de gagner du temps. Le reste de la journée, le lavage des mains au savon est privilégié.



### EN CLASSE



Chaque enfant a sa place attribuée. L'espace est organisé de manière à maintenir la plus grande distance possible entre les élèves. Les déplacements se font après l'autorisation de l'adulte.

**TOUTE LA JOURNÉE, JE RESTE AVEC MON  
GROUPE CLASSE.**

# PROTOCOLE D'ACCUEIL A PARTIR DU 22 JUIN



## PENDANT MA JOURNÉE À L'ÉCOLE

### LES DÉPLACEMENTS

Il faut demander l'autorisation à un adulte pour se déplacer dans la classe et les couloirs.



### PASSAGES AUX TOILETTES



Les enfants sont accompagnés par un adulte en allant aux toilettes. Ils se lavent les mains avant et après leur passage.

### PENDANT LA RÉCRÉATION

Les enfants restent avec leur groupe classe. La distanciation d'un mètre ne s'applique plus à l'extérieur.



### DE RETOUR EN CLASSE



Je pose mon vêtement sur le dos de ma chaise et je m'assois à ma place.

**TOUTE LA JOURNÉE, JE RESTE AVEC MON  
GROUPE CLASSE.**