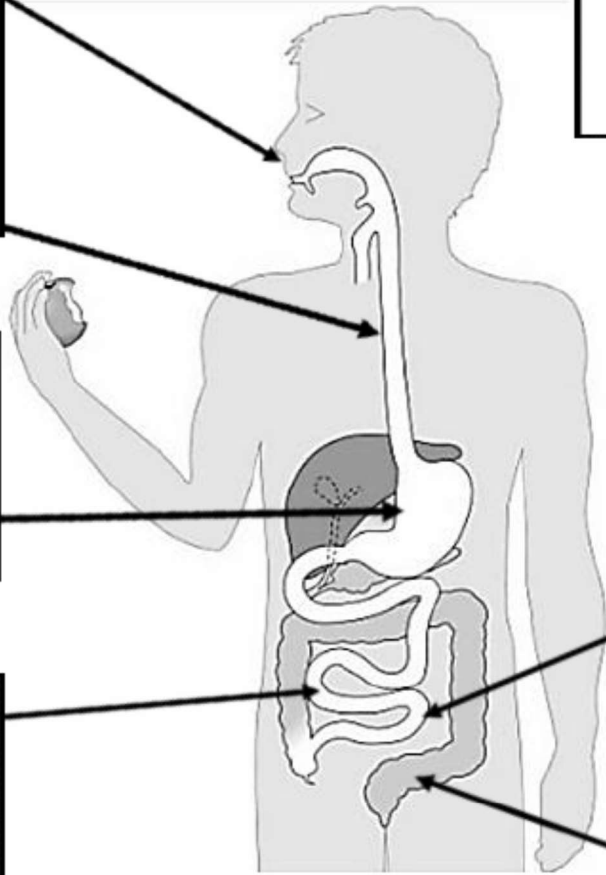


Etape 1 :
Dans la **bouche**, les aliments sont broyés et imprégnés de salive. Le bol alimentaire descend dans l'**œsophage**.

Etape 2 :
Les aliments arrivent dans l'**estomac** et subissent un brassage qui dure 2 à 3 heures.

Etape 3 :
Au niveau de l'**intestin**, les aliments devenus solubles grâce à l'action des divers sucs digestifs, forment un liquide clair : le chyme.



La digestion

Où vont les aliments ?

Etape 4 :
Les aliments solubles (appelés nutriments) traversent la paroi de l'**intestin** et passent dans le **sang**. Le sang distribue les nutriments à tous les **organes** : muscles, cerveau ...

Etape 5 :
Les déchets non digérés vont dans le gros intestin et forment les excréments (=caca) qui s'accumulent dans le **rectum** puis s'évacuent par l'**anus**.

Le cartable de Séverine

Le devenir des nutriments dans l'intestin grêle.

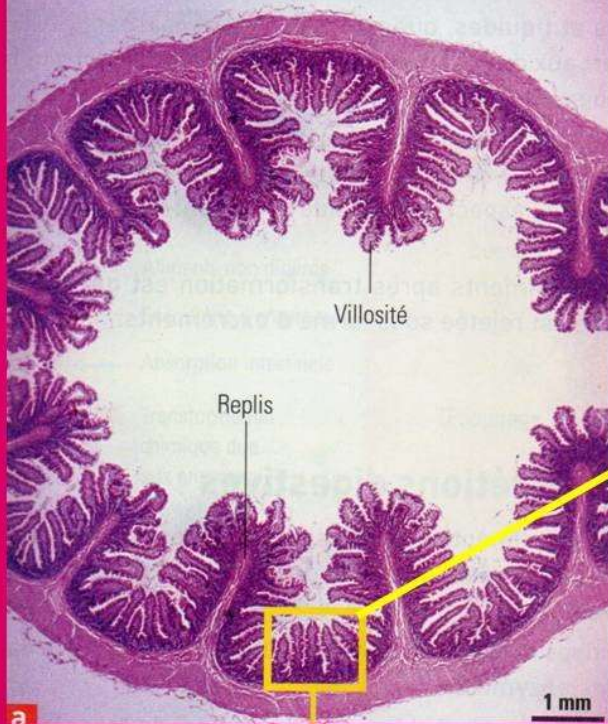
Les organes ont en permanence besoin de nutriments pour fonctionner.

La transformation des aliments en nutriments* s'effectue dans le tube digestif par l'action des liquides digestifs produits par les glandes digestives. Le broyage préalable des aliments par les dents facilite simplement cette action.

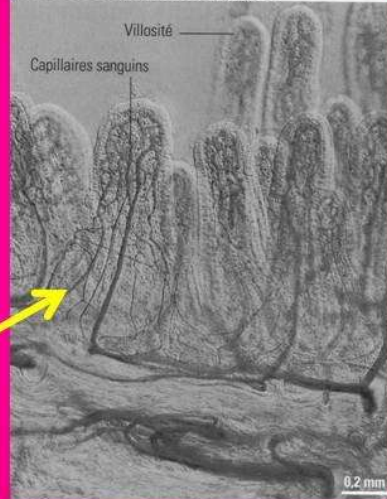
*Nutriment : molécule simple directement utilisable par les organes.

18

Coupe transversale de l'intestin grêle



19

Réseaux de capillaires sanguins
au niveau des villosités intestinales.
(Observés au microscope optique).

Les nutriments obtenus par digestion des aliments passent dans le sang au niveau de la paroi de l'intestin grêle. Cette paroi est riche en capillaires sanguins et elle a une surface importante à cause des nombreux replis qui la composent.