

L'impact des déchets sur notre environnement



Doc1 - Déchets en mer, baie de Manille

Observe le doc1. Que vois-tu ? Trouves-tu cela normal ?

Qu'appelle-t-on le 7e continent ? (Doc2)

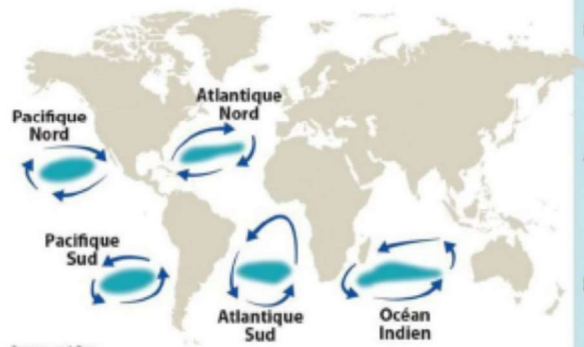
Combien de temps met une bouteille plastique à se dégrader en mer ?

Observe le doc3. Décris l'évolution de la production de déchets en France. Peux-tu l'expliquer ?

Le 7^e continent

Cinq zones de déchets plastiques flottent dans l'océan

Accumulation des déchets en plastique dans les océans Sens des courants marins



Source : médias

1 million d'oiseaux meurent chaque année en absorbant ces déchets

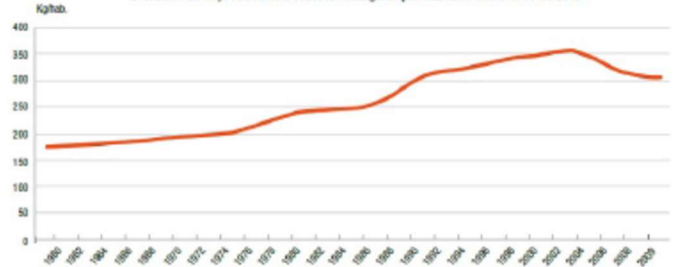
450 ans : c'est le temps de dégradation d'une bouteille en plastique

Les tortues peuvent être victimes d'étouffement en avalant du plastique

Les poissons confondent ces décharges avec le plancton

Doc2 - Zones de déchets dans les océans

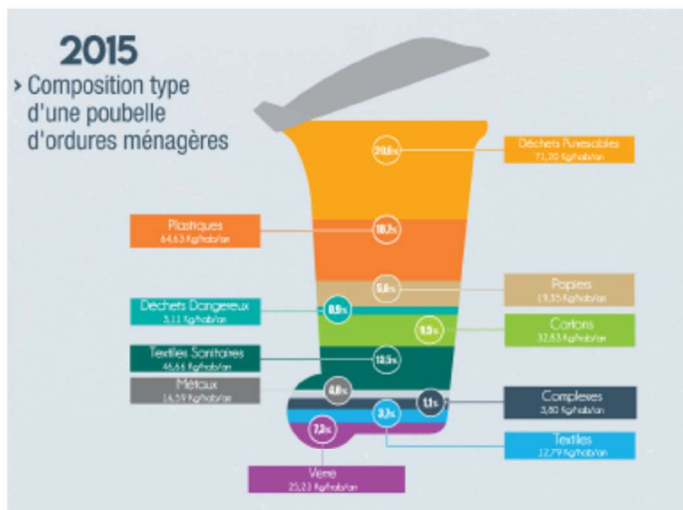
Évolution de la production d'ordures ménagères par habitant entre 1960 et 2009⁽¹⁾



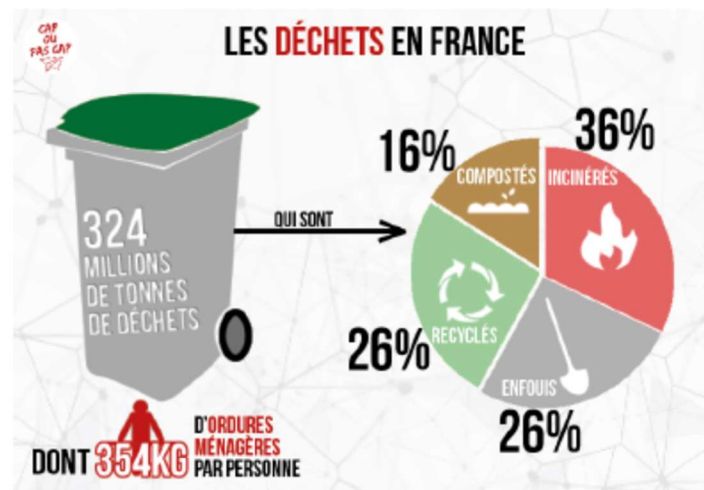
Doc3 - Évolution de la production de déchets ménagers en France

Combien de déchets sont produits par un habitant par an en France ?

Que vont devenir ces déchets ?



Doc4 - Contenu d'une poubelle d'ordure ménagères en 2015



Doc5 - Devenir des déchets en France

Trace écrite :

Un Français produit 1kg de déchets par jour. Dans le monde, la quantité de déchets est **de plus en plus importante**. Sa réduction est donc nécessaire.

Certains déchets peuvent se décomposer, se recycler, se détruire mais d'autres non, nous sommes obligés de les stocker. Des infrastructures de **gestion de déchets** sont mises en place, mais leur fonctionnement **coute cher, consomme de l'énergie** et ne résout pas tous les problèmes de pollution.

De plus, on observe de plus en plus de pollutions dans les océans et sur la terre, notamment à cause du plastique.

Certains déchets sont dangereux pour la santé, ils sont collectés dans les déchèteries par des entreprises spécialisées.