

LE PASSÉ COMPOSÉ DE L'INDICATIF

Les 3 groupes

1) Remplis le tableau suivant en conjuguant les verbes au passé composé de l'indicatif.

INFINITIF	JE ou J'	ELLE	ILS
dormir			
boire			
dessiner			
tomber			
connaître			
aller			

2) Colorie les verbes conjugués au passé composé de l'indicatif.

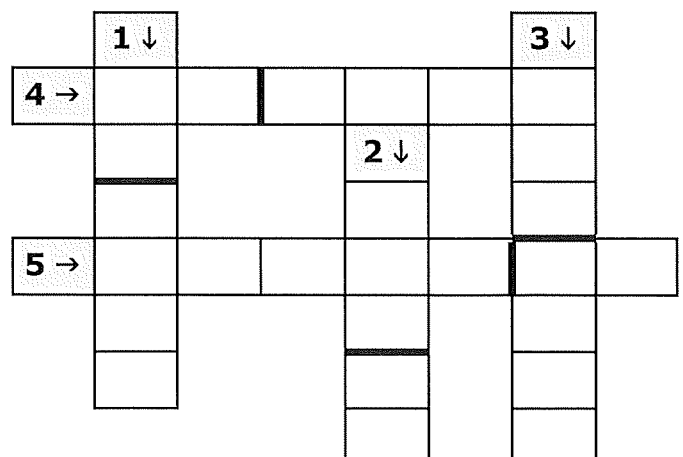
ils dorment	vous êtes	tu as parlé	ils sont devenus
nous avons pris	j'ai vu	elle chantait	nous essayons
elle est venue	il croit	vous êtes tombés	tu as connu
tu diras	nous sommes allés	je dessine	vous avez donné

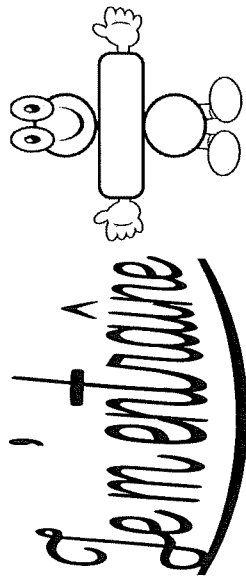
3) Conjugue les verbes entre parenthèses au passé composé de l'indicatif.

- * La forêt (brûler) toute la nuit.
- * Les pompiers (travailler) sans relâche.
- * Les animaux (partir) dans tous les sens.
- * Vous (entendre) la sirène.
- * La fumée (se dissiper) au bout de 3 jours !

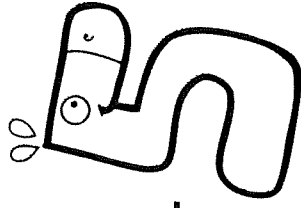
4) Mots croisés au passé composé de l'indicatif (ne mets pas les pronoms personnels sujets).

- 1 ↓ laver, 1ère P.S.
- 2 ↓ lire, 3ème P.P.
- 3 ↓ venir, 3ème P.S.
- 4 → voler, 2ème P.S.
- 5 → voir, 1ère P.P.





5 Semaine



Date

Prénom

Exercice n° 1

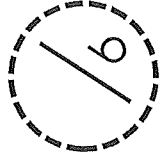


Calcule en ligne.

$$21 = (4 \times \dots) + \dots \quad | \quad 34 = (7 \times \dots) + \dots \quad | \quad 85 = (9 \times \dots) + \dots \quad | \quad 44 = (5 \times \dots) + \dots$$

$$60 = (8 \times \dots) + \dots \quad | \quad 19 = (9 \times \dots) + \dots \quad | \quad 61 = (7 \times \dots) + \dots \quad | \quad 53 = (6 \times \dots) + \dots$$

Exercice n° 2



Effectue ces divisions.

67 = (2 x) +

79 = (3 x) +

80 = (5 x) +

94 = (7 x) +

Les Alpes

Qu'est-ce que les Alpes ?

Les Alpes sont une chaîne de montagnes qui s'étend en Europe, recouvrant la frontière nord de l'Italie, le sud-est de la France, Monaco, la Suisse, le Liechtenstein, l'Autriche, le sud de l'Allemagne et la Slovénie.

Le point culminant (le plus haut) des Alpes s'élève à 4 810 mètres.

Il y a 82 sommets majeurs (de plus de 4 000 m d'altitude) : 48 en Suisse, 38 en Italie et 24 en France. Les cols de montagne reliant les vallées ou les pays dépassent souvent les 2 000 m d'altitude.

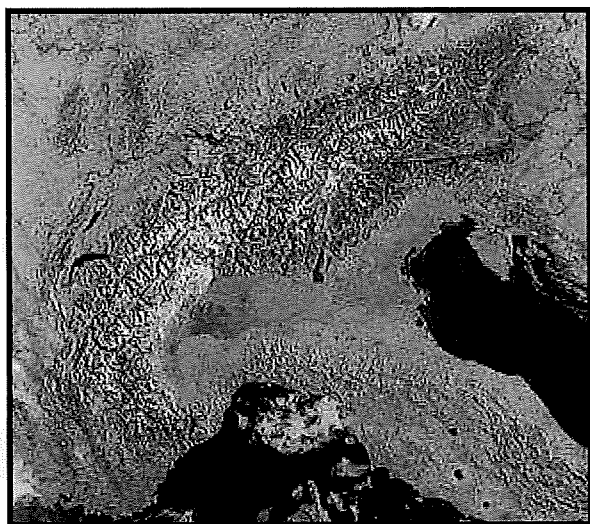


Image par satellite des Alpes en mai 2002.

Carte d'identité des Alpes

Altitude maximum : 4 810 m

Longueur : 1 100 km

Largeur : 280 km

Superficie : 190 000 km²

Nombre d'habitants : 12 295 000 (en 2001)

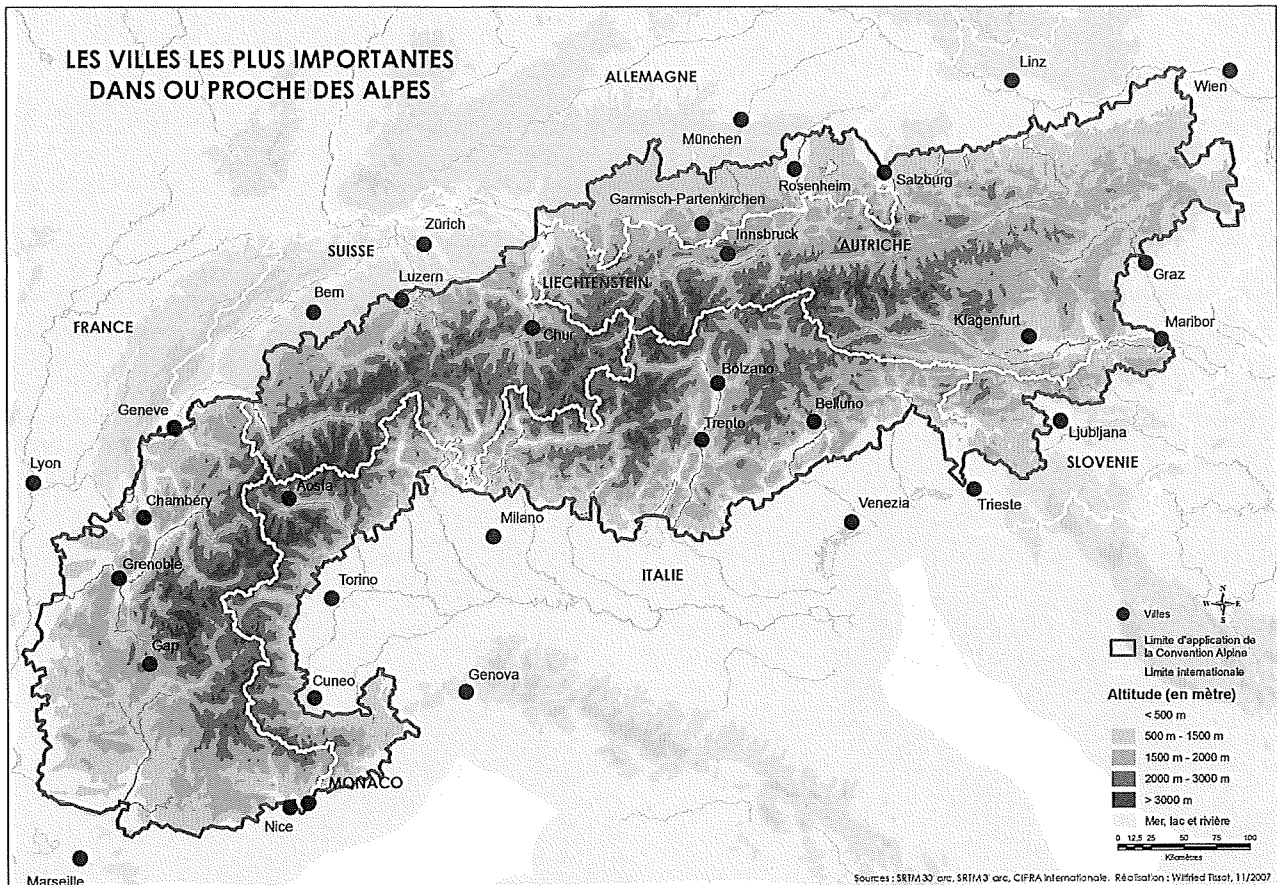
Combien de personnes vivent dans les Alpes ?

À cause de l'altitude et du climat, il est plus difficile de bâtir des villes dans les montagnes que dans les plaines. Malgré cela, On trouve de nombreux villages et hameaux dans les Alpes.

Au total, les Alpes comptent 12 295 000 d'habitants, répartis de la manière suivante :

Pays	Nombre d'habitants
Allemagne	1 241 795
Autriche	2 938 505
France	2 213 100
Italie	3 700 795
Liechtenstein et Monaco	24 590
Slovénie	577 865
Suisse	1 573 760

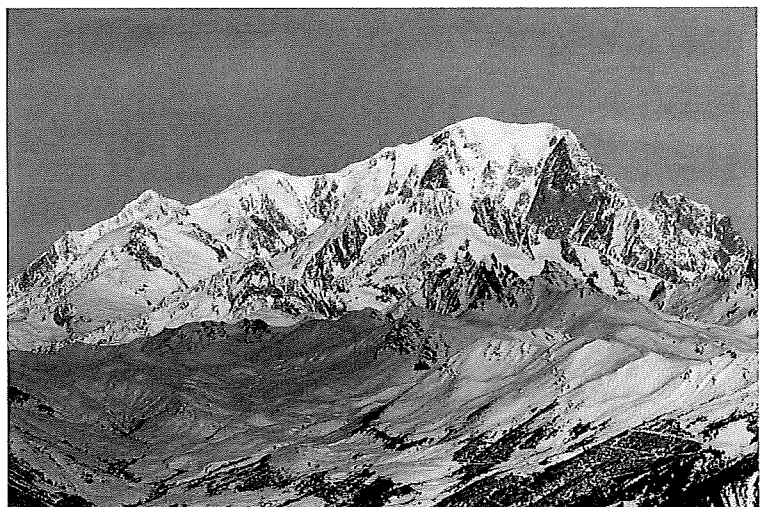
Les deux plus grandes villes du massif sont Grenoble (France), ville de plus de 500 000 habitants et Innsbruck (Autriche, 125 000 habitants), deux villes considérées comme étant, l'une pour les Français, l'autre pour les Autrichiens, capitale des Alpes.



Quel est le point culminant des Alpes ?

Le mont Blanc (en italien Monte Bianco) est le point culminant de la chaîne des Alpes. Avec une altitude de 4 810 mètres, il est le plus haut sommet d'Europe occidentale. Il se situe entre le département de la Haute-Savoie en France et la vallée d'Aoste en Italie ; la frontière qui y passe est l'objet d'une dispute entre les deux pays.

Le sommet a depuis plusieurs siècles représenté un objectif pour toutes sortes d'aventuriers, depuis sa première ascension en 1786. De nombreux itinéraires fréquentés permettent aujourd'hui de le gravir avec une préparation sérieuse. Il est souvent représenté par les artistes, en dessin et en peinture.



- 1 - Combien de pays sont traversés par les Alpes ?.....
- 2 - À quelle altitude s'élève le point le plus haut des Alpes ?.....
- 3 - Qu'est-ce qu'un « sommet majeur » ?
- 4 - Range les habitants des pays du tableau dans l'ordre décroissant de la population vivant dans les Alpes.
- 5 - Quelle est la plus importante ville française des Alpes ? Combien a-t-elle d'habitants ?
.....
.....
- 6 - Combien l'Italie compte-t-elle de villes importantes situées dans les Alpes ? Relève leur nom.
.....
.....
.....
- 7 - Dans quel pays la ville de Klagenfurt se situe-t-elle ?
.....
.....
- 8 - Comment s'appelle le plus haut sommet des Alpes ?
.....
.....
.....
- 9 - Quand a-t-il été gravi pour la première fois ?
.....
- 10 - Dans quels pays se situe-t-il ?
.....