

la reprise des prêts. Malgré la défense d'élus de couleurs politiques différentes, Alain Robert, vice-président du conseil général, n'avait rien voulu entendre. Qualifiant d'« anecdotique » ce type d'endettement, estimant que le vrai problème d'endettement est ailleurs, dans les crédits à la consommation, il renvoie les propriétaires en difficulté à la commission de surendettement.

« L'endettement lié au logement n'est pas anecdotique », réplique François-Noël de Villemeur, le président de l'association. Ce dernier pointe les financements immobiliers de plus en plus lourds, les durées d'amortissement de 30 ans et

immobiliers utilise les crédits revolving et les crédits à la consommation pour éviter la déchéance du terme et la perte de son logement. Ici commence la spirale du surendettement. » Le président s'étonne : Alain Robert, qui dénonce les crédits revolving, veut confier la formation au surendettement des travailleurs sociaux aux établissements bancaires. « Les mêmes qui délivrent les crédits à la consommation. C'est un comble. »

Ventes judiciaires évitées

François-Noël de Villemeur affirme qu'il ne revendique pas le monopole de l'accompagnement, « mais

D'autres associations interviennent sur le surendettement et les difficultés financières des propriétaires, mais aucune ne rembourse les impayés, ne constitue des dossiers financiers, ne négocie avec les banques ».

L'association a reçu 2 565 ménages ces cinq dernières années, instruisant plusieurs centaines de dossiers de surendettement. « Nous avons évité une cinquantaine de ventes judiciaires. » Ces dossiers émanent de toutes les communes du département, « sans exception ». L'association demande donc à Philippe Grosvalet, président du conseil général, de « reconsidérer » sa position et de « reprendre le dialogue »,

« Des spécialistes prouvent non... Noël de position... Michel prêts d'accédan... sition es... N'y a-t-il intention

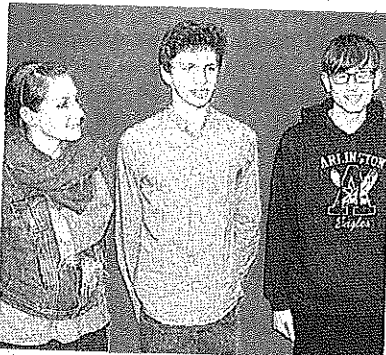
(1) SCL, Nantes e... départem

La Loire-Atlantique en bref

Des échanges scolaires aux États-Unis dès le lycée

C'est une première. Cette année, sept lycéens venus de Loire-Atlantique et du Maine-et-Loire, la plupart en terminale, sont partis pour les trois premiers mois de l'année scolaire dans l'État de Washington, aux États-Unis, dans le cadre d'un échange scolaire. Le programme se nomme « Passepartout », en hommage au personnage de Jules Verne dans le *Tour du monde en 80 jours*. Réunis pour témoigner lundi dernier au rectorat, les jeunes voyageurs étaient ravis de leur expérience. Sélectionnés à la fois sur des critères sociaux et sur la qualité de leur dossier, ils ont vécu un trimestre en immersion totale, avant de recevoir leurs homologues américains en mars.

En Loire-Atlantique, deux lycées ont participé à ce programme : Aristide-Briand à Saint-Nazaire et Jules-Verne à Nantes. Les autres établissements



Mallauray Quinebêche, Raphaël Ecorse-Plantive et Nathan Alexandre, de retour des États-Unis.

sont implantés à Trélazé et Angers, dans le Maine-et-Loire. Cette initiative devrait servir de déclencheur dans les établissements concernés. L'an prochain, 18 élèves devraient être sélectionnés pour « Passepartout ».

Trois conférences-débats avec Luc Ferry

Pour la 6^e année consécutive, Luc Ferry, philosophe et ancien ministre de l'Éducation, donnera trois conférences dans le cadre des fêtes de fin d'année à l'Hermitage Barrière, à La Baule. Ouvertes au public, ces conférences auront lieu les 28, 29, et 30 décembre, de 18 h à 19 h 30, dans le salon *Les Ambassadeurs* de l'Hermitage.

Au programme : *Théologie et*

philosophie chrétien - L'invention samedi 28 l'écologie Chaque d'échange Les con au public gnements 02 40 11 4

Faits divers

Une femme tuée sur la route à Brains

Une femme a été tuée hier, sur la route départementale 723, entre Nantes et Paimbœuf. Vers 19 h, une voiture avec à l'intérieur des membres d'une même famille, s'arrête sur le bas-côté, à hauteur de l'échangeur de Brains. Une femme en descend et entreprend de traverser la route. Elle

est percutée pas pu l'évi 39 ans, déce cident. Le c tée, très cho par les poi connaissait exactes de c

SAINTE-ANNE-D'AURAY

La Crèche Vivante
Un extraordinaire spectacle d'une heure
Séances à 14 h 30 et 16 h, du 22 décembre 2012 au 6 janvier 2013
(sauf les 24, 25, 31 décembre et 1^{er} janvier)

Tarifs : adultes et enfants de 12 ans et plus : 6 €
Enfants de 5 à 11 ans : 2 € • Gratuit pour les moins de 5 ans
Tél. 02 97 24 34 94
Site Internet : www.lacrecevivante.org

Crédit Mutuel de Bretagne

ouest france

maville.

4 séances de dépilation définitive aisselles ou maill...

Retrouvez le deal du jour sur www.nantes.com
chaque jour, des offres à saisir dans les commerces

Ouest France